



Indirizzo agrario, agroalimentare e agroindustria

Le opportunità di lavoro in provincia di Varese

Assunzioni di **DIPLOMATI/QUALIFICATI** in questo indirizzo e % su tutti gli indirizzi

2.600

6,9%

Assunzioni di **TECNICI ITS/LAUREATI** in questo indirizzo e indicatore importanza su tutti gli indirizzi (2)

320

2,8

Gli indirizzi di studio presentati in questa scheda

QUALIFICA

- Operatore/tecnico agricolo
- Operatore/tecnico delle produzioni alimentari
- Operatore/tecnico del mare e delle acque interne

DIPLOMA

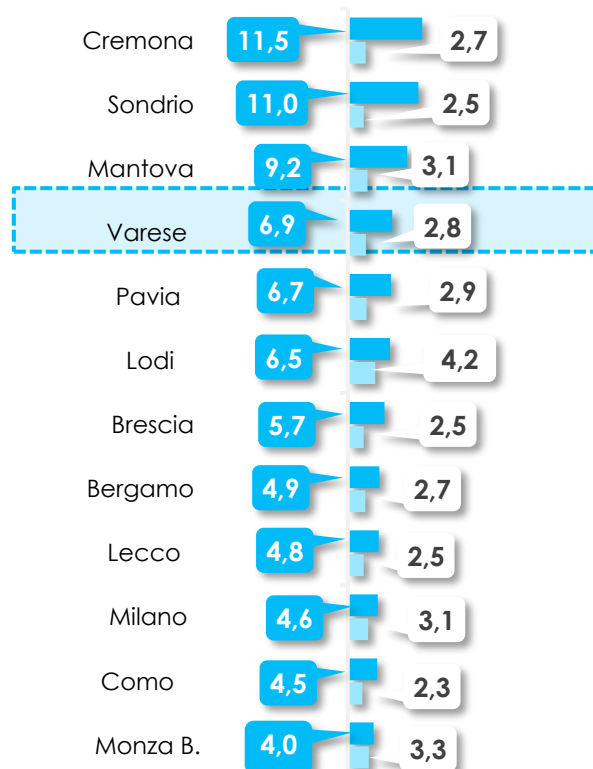
- IT - Produzione e trasformazione agroalimentare
- IT - Viticoltura ed enologia
- IT - Gestione ambiente e territorio
- IP - Agricoltura, sviluppo rurale, valorizzazione e gestione territorio
- IP - Pesca/produzioni ittiche
- IP - Gestione delle acque e risanamento ambientale

ITS e LAUREA

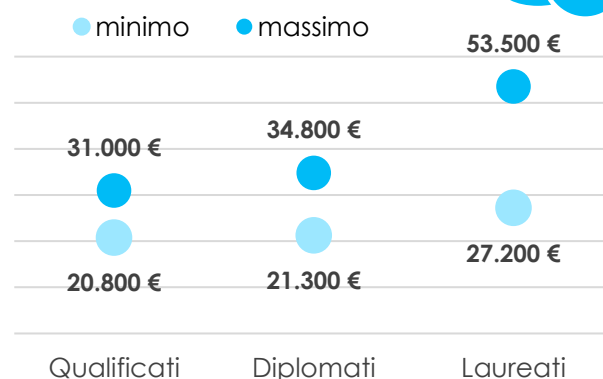
- ITS - Produzione trasformazioni agrarie, agro-alimentari e agro-industriali
- ITS - Controllo, valorizzazione e marketing produzioni agrarie, agro-alimentari e agro-industriali
- ITS - Gestione dell'ambiente nel sistema agro-alimentare
- Laurea indirizzo agrario, agroalimentare e zootecnico
- Laurea indirizzo scienze biologiche e biotecnologie
- Laurea indirizzo chimico-farmaceutico
- Laurea indirizzo scienze della terra
- Altri indirizzi minori

Assunzioni previste per questo indirizzo nelle province della regione

■ Diplomatici/Qualificati ■ ITS/Laureati



Le Retribuzioni Annuhe Lorde (RAL) iniziali (media nazionale)



Per ITS Academy e Lauree sono indicati i principali percorsi selezionati tra i più scelti dai diplomati della filiera di indirizzo di studio. I percorsi sono in ordine di significatività. In corsivo sono indicati alcuni indirizzi di laurea che prevedono un sottoinsieme ridotto di percorsi associati a questo indirizzo di studio.
(2) Gli indirizzi di diploma ITS e di laurea possono essere associati a più indirizzi di studio

Fonti: Sistema Informativo Excelsior 2022, Unioncamere - ANPAL

Retribuzioni INPS 2021: Sistema informativo Professioni

segue...



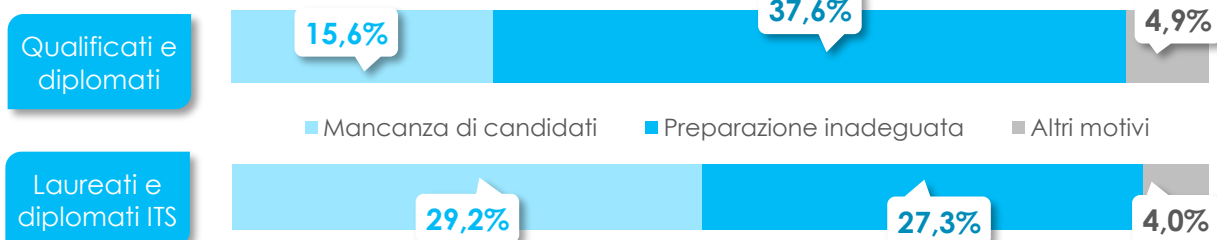
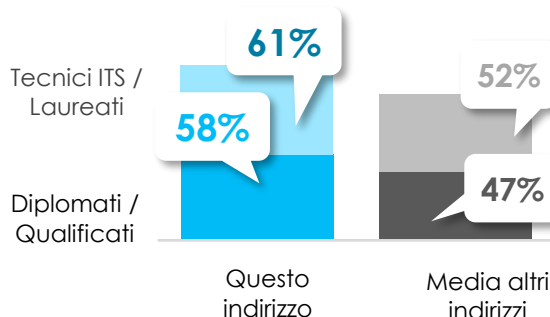
Indirizzo agrario, agroalimentare e agroindustria

La difficoltà di reperimento da parte delle imprese della provincia

Difficoltà per l'impresa nel trovare candidati specializzati in questo indirizzo di studi



Per quali motivi?



L'indagine Excelsior rileva un altro aspetto importante per conoscere meglio le esigenze del mercato del lavoro: la difficoltà delle aziende nel trovare le figure professionali necessarie.

Le figure professionali più difficili da trovare
(difficoltà superiore alla media)



Retribuzione Annuale Lorda (RAL) iniziale
(media nazionale)

Categorie	Rang	Professione	Retribuzione Annuale Lorda (RAL) iniziale (media nazionale)	
			min	max
Qualificati	1°	Pasticcieri, gelatai e conservieri artigianali	21.300 €	24.400 €
	2°	Cuochi in alberghi e ristoranti	25.900 €	-
	3°	Conduttori macchinari produzione pasticceria, prodotti da forno	31.000 €	-
Diplomati	1°	Pasticcieri, gelatai e conservieri artigianali	21.300 €	24.400 €
	2°	Macellai, pesciaioli	25.500 €	26.100 €
	3°	Giardinieri e vivaisti	22.200 €	-
Laureati e diplomati ITS	1°	Tecnici della produzione e del controllo qualità (servizi)	-	-
	2°	Tecnici della vendita e della distribuzione	33.700 €	-
	3°	Ingegneri industriali e gestionali	37.700 €	-



Clicca sulle figure professionali colorate per aprire la pagina di approfondimento nazionale



Fonti: Sistema Informativo Excelsior 2022, Unioncamere - ANPAL

Retribuzioni INPS 2021: Sistema informativo Professioni

segue...



Indirizzo agrario, agroalimentare e agroindustria

Le opportunità di lavoro in provincia di Varese

Le professioni più ricercate dalle imprese

Le retribuzioni lorde
annue (RAL) iniziali



		min	max
Qualificati	1° Pasticcieri, gelatai e conservieri artigianali	21.300 €	24.400 €
	2° Cuochi in alberghi e ristoranti	25.900 €	-
	3° Baristi	22.300 €	-
Diplomati	1° Pasticcieri, gelatai e conservieri artigianali	21.300 €	24.400 €
	2° Macellai, pesciaioi	25.500 €	26.100 €
	3° Assistenti alla vendita in esercizi commerciali	24.200 €	-

Le precedenti sono le figure professionali più ricercate dalle imprese tra i diplomati e qualificati di questo indirizzo di studi e sono generalmente professioni di medio livello. Oggi la formazione tecnica superiore o la laurea ampliano il ventaglio delle professioni a cui puoi accedere. Qui sotto trovi le prime tre figure professionali per le quali è richiesto un diploma ITS o una laurea, tra quelli più *naturali* dopo aver frequentato questo indirizzo di studio.

Laureati e diplomati ITS	1° Tecnici della vendita e della distribuzione	33.700 €	-
	2° Ingegneri industriali e gestionali	37.700 €	-
	3° Tecnici della produzione e del controllo qualità (servizi)	-	-

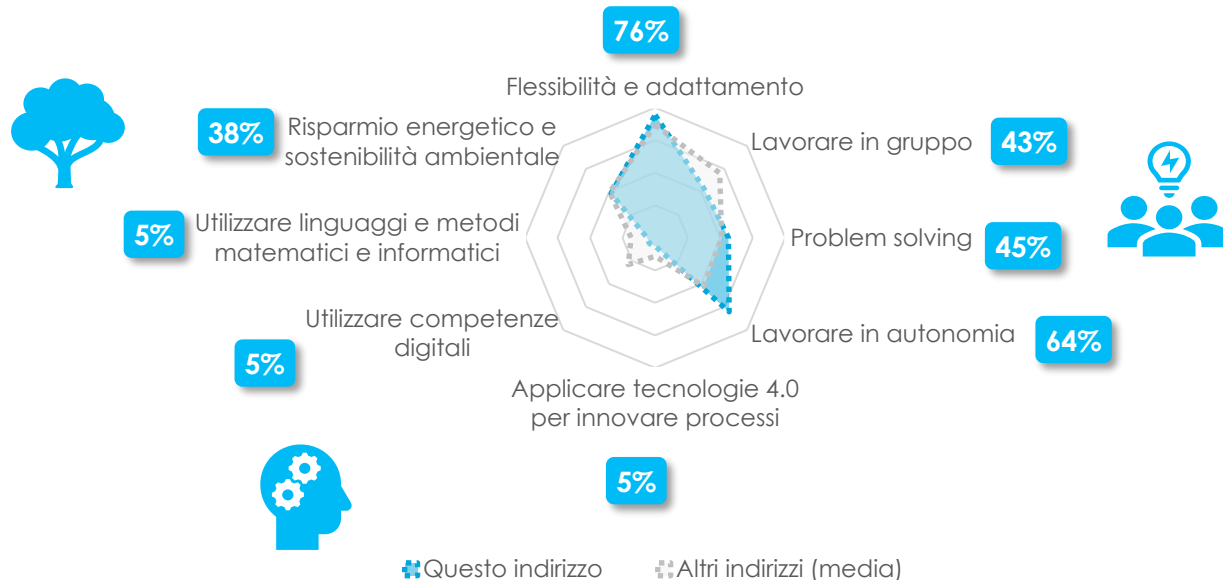
excelsiorienta

Clicca sulle figure professionali colorate per aprire la pagina di approfondimento nazionale



Le competenze maggiormente richieste

Quote % sulle assunzioni totali per le quali la specifica competenza è ritenuta "molto importante"



Flessibilità e adattamento e *Lavorare in autonomia* sono le competenze preferite dalle imprese. *Lavorare in autonomia* è anche la competenza mediamente più richiesta rispetto agli altri indirizzi di studio.

Fonti: Sistema Informativo Excelsior 2022, Unioncamere - ANPAL

Retribuzioni INPS 2021: Sistema informativo Professioni

segue...



Indirizzo agrario, agroalimentare e agroindustria

Le opportunità di lavoro in provincia di Varese

I tipi di contratto proposti dalle imprese



L'indice di stabilità contrattuale

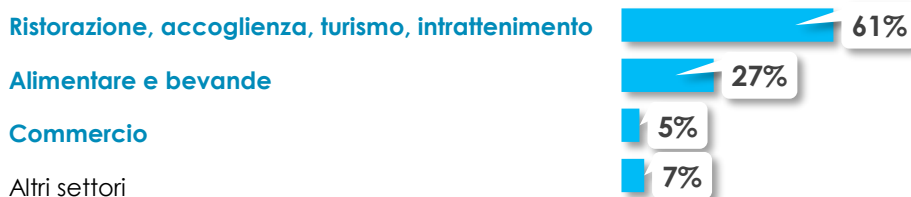
% Tempo indeterminato + Apprendistato / Totale contratti



In quali settori puoi trovare occupazione se scegli questo indirizzo di studio? È importante tener presente che spesso si trova lavoro anche in imprese che svolgono un'attività economica diversa da quella che sembra la più prevedibile.

In quali settori economici si può trovare lavoro

Clicca sul nome del settore per aprire la corrispondente scheda



Fonte: Sistema Informativo Excelsior 2022, Unioncamere - ANPAL

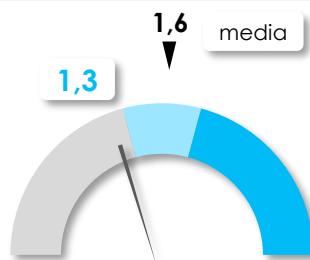
Previsione dei fabbisogni professionali per i prossimi anni

Il Sistema informativo Excelsior ti consente anche di conoscere le previsioni di occupazione dei prossimi anni. Qui trovi degli indicatori sui fabbisogni previsti per la formazione secondaria di secondo grado tecnico-professionale e, se l'ambito di studio prevede possibili sbocchi formativi specifici, anche le opportunità per i laureati e i diplomati ITS.

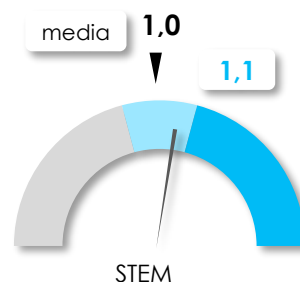
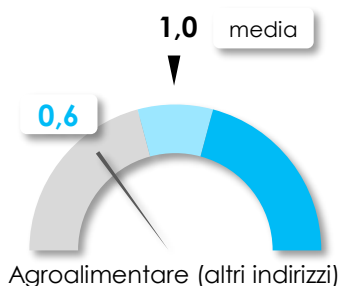


Fabbisogno rispetto all'offerta di diplomati e qualificati nel periodo 2023-2027

Posizionamento del rapporto tra fabbisogni e offerta di diplomati/qualificati previsti rispetto alla media di tutti gli indirizzi



Quale sarà il fabbisogno di laureati e diplomati ITS negli indirizzi più indicati dopo questo diploma?



Fonte: Previsione dei fabbisogni formativi al 2027 - Unioncamere - ANPAL

segue...



Indirizzo agrario, agroalimentare e agroindustria

Le opportunità di formazione secondaria in provincia

IT	Agraria, agroalimentare e agroindustria - Gestione dell'ambiente e del territorio	Gallarate
IP	Agricoltura, sviluppo rurale, valorizzazione dei prodotti del territorio	Varese
leFP	Attività per adolescenti e giovani con disabilità: settore agricoltura	Castiglione Olona, Luino, Varese
leFP	Operatore agricolo: coltivazione di piante erbacee, orticole e legnose in pieno campo e in serra	Busto Arsizio, Luino, Varese
leFP	Operatore delle produzioni alimentari	Busto Arsizio, Gallarate, Saronno, Varese

Clicca sul nome del percorso di studi per aprire la corrispondente pagina della Guida PerCorsi



Guida PerCorsi



Alla fine delle scuole superiori, puoi decidere di proseguire gli studi con una formazione tecnica superiore o con un percorso di laurea, scegliendo in base agli studi fatti, alle tue attitudini e alle tue passioni.

Le opportunità di formazione terziaria in regione

Istruzione Tecnologica Superiore (ITS) e Formazione Tecnica Superiore (IFTS) in regione

ITS	Controllo, valorizzazione, marketing produzioni agrarie, agro-alimentari, agro-industriali	Calcio (BG), Vertemate con M. (CO), Milano, Rodengo Saiano (BS)
ITS	Marketing e internazionalizzazione delle imprese - Produzioni agroalimentari del territorio	Sondrio
ITS	Gestione dell'ambiente agro-alimentare	Lodi
ITS	Responsabile produzioni e trasformazioni agrarie, agro-alimentari, agro-industriali	Calcio (BG), Mantova, Milano, Vertemate con M. (CO), Rodengo Saiano (BS), Lodi, Sondrio
IFTS	Industrializzazione del prodotto e del processo	Rodengo Saiano (BS), Milano, Bergamo
IFTS	Progettazione e realizzazione processi artigianali e di trasformazione agroalimentare con produzioni tipiche di territorio e tradizione enogastronomica	Stradella (PV), Monza, Brembate di Sopra (BG), Codogno (LO), Brescia, Busto Arsizio (VA), Cinisello Balsamo (MI), Milano, Soncino (CR), Vertemate con M. (CO), Bergamo, Cremona
IFTS	Realizzazione artigianale di prodotti del made in Italy	Mantova



ITS Lombardia



IFTS Lombardia



...segue



Indirizzo agrario, agroalimentare e agroindustria

Le opportunità di formazione terziaria in regione

I principali corsi di laurea disponibili in regione



LT	Agricoltura Sostenibile	Università degli studi di Milano	Milano
LT	Allevamento e Benessere degli Animali d'Affezione	Università degli studi di Milano	Lodi Milano
LT	Biotecnologie	Università degli studi di Milano	Milano
		Università degli studi dell'Insubria	Varese
		Università degli studi di Brescia	Brescia
		Università degli studi di Milano Bicocca	Milano
LT	Chimica	Università degli studi di Pavia	Pavia
		Università degli studi di Milano	Milano
LT	Chimica Industriale	Università degli studi di Milano	Milano
LT	Chimica e Chimica Industriale	Università degli studi dell'Insubria	Como
LT	Food Production Management	Università Cattolica del Sacro Cuore	Piacenza
LT	Produzione e Protezione delle Piante e dei Sistemi del Verde	Università degli studi di Milano	Milano
LT	Scienze Biologiche	Novedrate e-Campus - telematica	Novedrate (CO)
		Università degli studi dell'Insubria	Varese
		Università degli studi di Milano	Milano
		Università degli studi di Milano Bicocca	Milano
LT	Scienze Geologiche	Università degli studi di Pavia	Pavia
		Università degli studi di Milano	Milano
LT	Scienze Naturali	Università degli studi di Milano	Milano
LT	Scienze dell'Ambiente e della Natura	Università degli studi dell'Insubria	Varese
LT	Scienze delle Produzioni Animali	Università degli studi di Milano	Lodi
		Università degli studi di Milano	Milano
LT	Scienze e Politiche Ambientali	Università degli studi di Milano	Milano
LT	Scienze e Sicurezza Chimico-Tossicologiche dell'Ambiente	Università degli studi di Milano	Milano
LT	Scienze e Tecnologie Agrarie	Università Cattolica del Sacro Cuore	Piacenza
LT	Scienze e Tecnologie Alimentari	Università Cattolica del Sacro Cuore	Cremona
		Università Cattolica del Sacro Cuore	Piacenza
LT	Scienze e Tecnologie Chimiche	Università degli studi di Milano Bicocca	Milano
LT	Scienze e Tecnologie Erboristiche	Università degli studi di Milano	Milano

...segue



Indirizzo agrario, agroalimentare e agroindustria

Le opportunità di formazione terziaria in regione

I principali corsi di laurea disponibili in regione



LT	Scienze e Tecnologie Geologiche	Università degli studi di Milano Bicocca	Milano
LT	Scienze e Tecnologie della Ristorazione	Università degli studi di Milano	Milano
LT	Scienze e Tecnologie per Alimenti Sostenibili	Università degli studi di Milano	Milano
LT	Scienze e Tecnologie per l'Ambiente	Università degli studi di Milano Bicocca	Milano
LT	Scienze e Tecnologie per la Natura	Università degli studi di Pavia	Pavia
LT	Sistemi Agricoli Sostenibili	Università degli studi di Brescia	Brescia
LT	Sistemi Digitali in Agricoltura	Università degli studi di Milano	Milano
LT	Valorizzazione e Tutela dell'Ambiente e del Territorio Montano	Università degli studi di Milano	Edolo (BS)
LT	Viticoltura ed Enologia	Università degli studi di Milano	Milano
LM	Agri-Food Sustainability	Università degli studi di Pavia	Pavia
LM	Agricoltura Sostenibile e di Precisione	Università Cattolica del Sacro Cuore	Piacenza
LM	Agricultural And Food Economics	Università Cattolica del Sacro Cuore	Cremona
LM	Agricultural Engineering	Politecnico di Milano	Cremona
LM	Alimentazione e Nutrizione Umana	Università degli studi di Milano	Milano
LM	Biodiversità ed Evoluzione Biologica	Università degli studi di Milano	Milano
LM	Biogeoscienze: Analisi degli Ecosistemi e Comunicazione delle Scienze	Università degli studi di Milano	Milano
LM	Biologia	Università degli studi di Milano Bicocca	Milano
LM	Biologia Applicata alle Scienze della Nutrizione	Università degli studi di Milano	Milano
LM	Biologia Sperimentale ed Applicata	Università degli studi di Pavia	Pavia
LM	Biologia e Sostenibilità	Università degli studi dell'Insubria	Varese
LM	Biomedical Omics	Università degli studi di Milano	Milano
LM	Biotechnology For The Bioeconomy	Università degli studi di Milano	Milano
LM	Biotechnologie Avanzate	Università degli studi di Pavia	Pavia
LM	Biotechnologie Industriali	Università degli studi di Milano Bicocca	Milano
LM	Chimica	Università degli studi dell'Insubria	Como
LM	Chimica	Università degli studi di Pavia	Pavia
LM	Conservazione della Biodiversità, Didattica e Comunicazione Scientifica	Università degli studi di Pavia	Pavia
LM	Consumer Behaviour: Psychology Applied To Food, Health And Environment	Università Cattolica del Sacro Cuore	Cremona
LM	Cosmetic Industrial Science	Università degli studi di Milano	Milano
LM	Environmental And Food Economics	Università degli studi di Milano	Milano
LM	Environmental Change And Global Sustainability	Università degli studi di Milano	Milano
LM	Food Engineering	Politecnico di Milano	Milano

...segue



Indirizzo agrario, agroalimentare e agroindustria

Le opportunità di formazione terziaria in regione



I principali corsi di laurea disponibili in regione

LM	Food Marketing e Strategie Commerciali	Università Cattolica del Sacro Cuore	Piacenza
LM	Food Processing: Innovation And Tradition	Università Cattolica del Sacro Cuore	Cremona
LM	Geophysics	Università degli studi di Milano	Milano
LM	Geoscienze per Lo Sviluppo Sostenibile	Università degli studi di Pavia	Pavia
LM	Global Environment And Development	Università degli studi di Milano	Milano
LM	Marine Sciences - Scienze Marine	Università degli studi di Milano Bicocca	Milano
LM	Medicina Veterinaria	Università degli studi di Milano	Lodi Milano
LM	Plant Science - Biologia Vegetale	Università degli studi di Milano	Milano
LM	Quantitative Biology	Università degli studi di Milano	Milano
LM	Safety Assessment Of Xenobiotics And Biotechnological Products - Valutazione della Sicurezza di Xeno	Università degli studi di Milano	Milano
LM	Scienze Agrarie per la Sostenibilità	Università degli studi di Milano	Milano
LM	Scienze Ambientali	Università degli studi dell'Insubria	Como
LM	Scienze Biotecnologiche Veterinarie	Università degli studi di Milano Università degli studi di Milano	Lodi Milano
LM	Scienze Chimiche	Università degli studi di Milano	Milano
LM	Scienze della Produzione e Protezione delle Piante	Università degli studi di Milano	Milano
LM	Scienze della Terra	Università degli studi di Milano	Milano
LM	Scienze e Tecnologie Alimentari	Università Cattolica del Sacro Cuore Università degli studi di Milano	Piacenza Milano
LM	Scienze e Tecnologie Chimiche	Università degli studi di Milano Bicocca	Milano
LM	Scienze e Tecnologie Geologiche	Università degli studi di Milano Bicocca	Milano
LM	Scienze e Tecnologie delle Produzioni Animali	Università degli studi di Milano	Lodi Milano
LM	Scienze e Tecnologie per l'Ambiente e il Territorio	Università degli studi di Milano Bicocca	Milano

...segue



Indirizzo agrario, agroalimentare e agroindustria

Le opportunità di formazione terziaria in regione

I principali corsi di laurea disponibili in regione



LM	Sustainable Natural Resource Management	Università degli studi di Milano	Milano
LM	Tecnologie per la Transizione Ecologica in Agricoltura	Università degli studi di Brescia	Brescia
LM	Valorization And Sustainable Development Of Mountain Areas	Università degli studi di Milano	Edolo (BS)

Università in Lombardia



Clicca sul nome dell'università per aprire la corrispondente pagina web



Novedrate e-Campus - telematica	Università degli studi di Brescia
Politecnico di Milano	Università degli studi di Milano
Università Cattolica del Sacro Cuore	Università degli studi di Milano Bicocca
Università degli studi dell'Insubria	Università degli studi di Pavia