

I settori economici



In questa sezione ti presentiamo i settori economici del territorio della provincia : ne abbiamo scelti sedici, sono i settori nei quali attualmente è occupato almeno 1 lavoratore su 100.

Per i settori selezionati, ti mostriamo il numero di imprese, quello dei lavoratori dipendenti e quello dei lavoratori in proprio. L'ingresso nel mercato del lavoro infatti non coincide sempre con la firma di un contratto di lavoro dipendente, ma può avvenire anche attraverso un'attività imprenditoriale o professionale indipendente. I settori economici sono stati selezionati considerando il loro peso in termini di numero di imprese e di occupati ma anche per numero di entrate previste dalle imprese nell'ultima Indagine Excelsior.

Per quanto riguarda le informazioni sulla situazione attuale delle imprese e degli occupati si precisa che non sono compresi i dati relativi a:

- Pubblica Amministrazione (aziende sanitarie locali, comuni, scuole pubbliche, ...),
- Enti non profit non iscritti al Registro Imprese (associazioni, fondazioni, ...)
- Liberi professionisti (avvocati, medici, geometri, ...).

Le previsioni a medio termine sulle previsioni occupazionali invece comprendono anche i dati della Pubblica Amministrazione, in particolare i fabbisogni previsti a cinque anni sui dipendenti del settore dei servizi socio-sanitari.

Tieni presente che il tuo primo lavoro probabilmente non sarà quello definitivo, e potrai cambiare anche più volte nel corso della vita lavorativa; inoltre, ricorda che potrai trovare opportunità di lavoro anche oltre i confini provinciali. Sempre più spesso il posto di lavoro non si trova vicino a casa e occorre essere flessibili e disponibili ad allargare l'orizzonte.

Qualunque scelta porta con sé un'incognita rispetto al futuro, dal momento che non è possibile prevedere con precisione come andranno le cose. La capacità di adattarsi a situazioni nuove è, quindi, fondamentale e occorre acquisirla fin dai primi anni delle scuole superiori.



Torna alla sezione sulle previsioni 2023-2027 per scoprire quali sono le tendenze dei fabbisogni occupazionali e professionali dei prossimi anni per filiere economiche.



Fai click sul pulsante qui a sinistra!

Il Registro Imprese delle Camere di Commercio consente di conoscere la struttura imprenditoriale e occupazionale della provincia. In questa sezione ti offriamo una classifica dei settori con il maggior numero di imprese e con maggior numero di addetti.

I dati riportati nei grafici che seguono mostrano la classifica dei settori approfonditi nelle schede di settore economico presentati in questa sezione.

I settori selezionati rappresentano il 78% delle imprese e l'84% degli addetti.

La percentuale restante riguarda alcune attività dell'industria e dei servizi che occupano meno dell'1% degli addetti, gli studi professionali, le *Public utilities* e l'istruzione privata.

Imprese della provincia dei settori selezionati



Fonte: Registro Imprese 2022

I due settori più rappresentativi della provincia sono *Commercio* e *Costruzioni e installazione di impianti edili*, con, rispettivamente, il 21% e il 18% delle imprese totali.

Il settore più importante dell'industria per numero di imprese è *Meccanica e meccatronica* (7,3%).

Se si analizza invece il numero di addetti, i settori più importanti della provincia sono *Commercio* e *Meccanica e meccatronica* che, insieme, occupano oltre il 30% dei lavoratori, seguiti dalla *Ristorazione, accoglienza, turismo, intrattenimento* (8,8%) e dalle *Costruzioni* (7,9%).

Addetti delle imprese della provincia dei settori selezionati



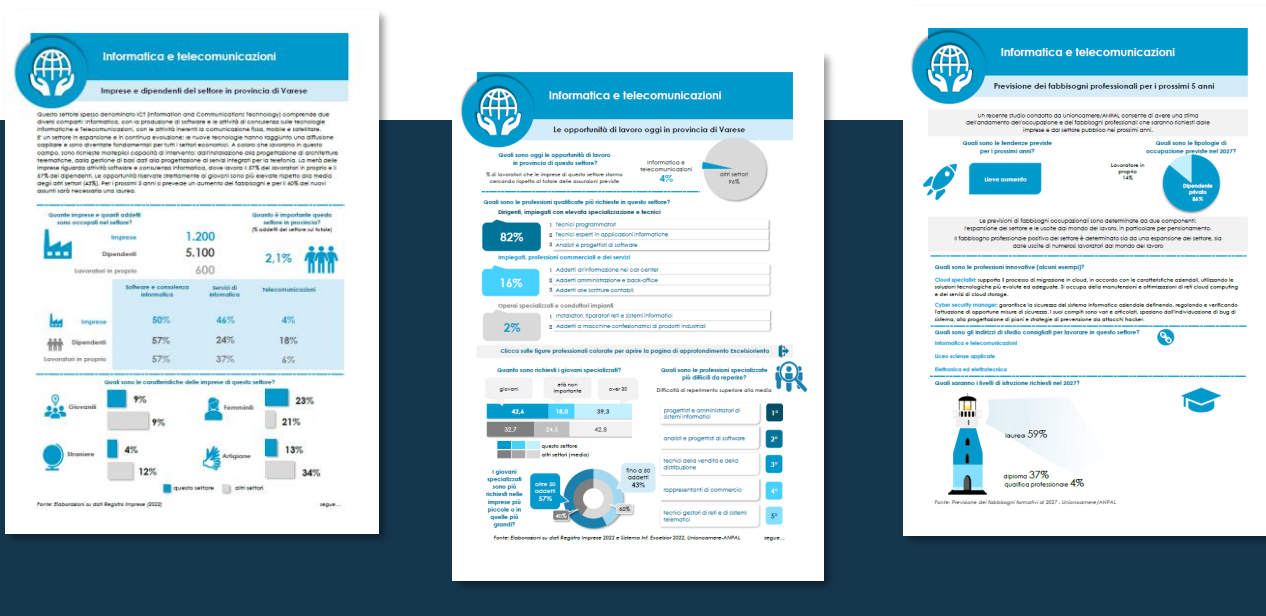
84%
degli
addetti totali

Fonte: Registro Imprese 2022

Note alla lettura delle schede di settore economico



Le schede contenute, in ordine alfabetico, nelle pagine che seguono, tracciano l'identikit dei principali settori economici della provincia.

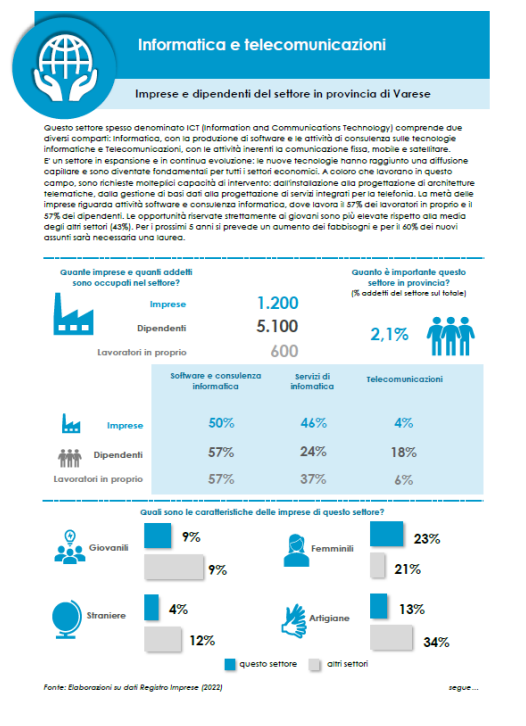


Nella prima pagina, trovi una **descrizione del settore** e una sintesi dei principali dati sul numero di **imprese** e di **addetti** (lavoratori dipendenti e in proprio); la seconda pagina descrive le opportunità di lavoro con informazioni sulle **entrate programmate dalle imprese nel 2022** e le caratteristiche delle figure professionali richieste oggi in provincia; la terza pagina proietta le **informazioni al 2027**, prevedendo i possibili fabbisogni professionali nazionali ad una data più vicina al momento in cui terminerai gli studi e incomincerai a cercare lavoro, o a pensare se e come proseguire gli studi.

Prima pagina

Contiene informazioni sul numero delle imprese e dei relativi addetti (lavoratori dipendenti e in proprio) e considerazioni sull'importanza del settore misurata come quota di addetti del settore rispetto al totale.

Elenca inoltre i sottosectori più importanti e il loro peso in termini di imprese e addetti rispetto al totale del settore.



Breve descrizione del settore

Numero di imprese del settore e relativi addetti nel 2022

Quota di addetti che lavorano in questo settore rispetto al totale dei settori

L'importanza di ciascun sottosectore in termini di numero di imprese e di addetti

Quote di imprese giovanili, femminili, straniere e artigiane a confronto con le quote medie degli altri settori economici

Nella parte inferiore della pagina puoi trovare indicatori utili per conoscere le imprese del settore: quota di imprese giovanili, femminili, straniere e artigiane, anche rispetto alla media degli altri settori economici.

Seconda pagina

La seconda pagina illustra le **opportunità di lavoro in provincia** come rilevato dall'Indagine Excelsior 2022, sintetizzando i principali indicatori sulle professioni richieste, la difficoltà espressa dalle imprese nel reperire le figure professionali.

Il grafico della parte superiore della scheda indica l'importanza del settore in termini di fabbisogni professionali espressi dalle imprese rispetto al totale delle assunzioni previste.

Nella parte centrale, trovi le **figure professionali specializzate più richieste** dalle imprese divise nei tre grandi gruppi professionali:

- 1) dirigenti, impiegati con elevata specializzazione e tecnici
- 2) impiegati, professioni commerciali e dei servizi
- 3) operai specializzati e conduttori di impianti

Per le figure professionali colorate è previsto il collegamento diretto con la corrispondente categoria professionale di Excelsiorienta, dove sono disponibili numerose informazioni utili per conoscerle più da vicino.

In particolare, trovi:

- le caratteristiche espresse dalle imprese nell'indagine Excelsior (fino a livello regionale)

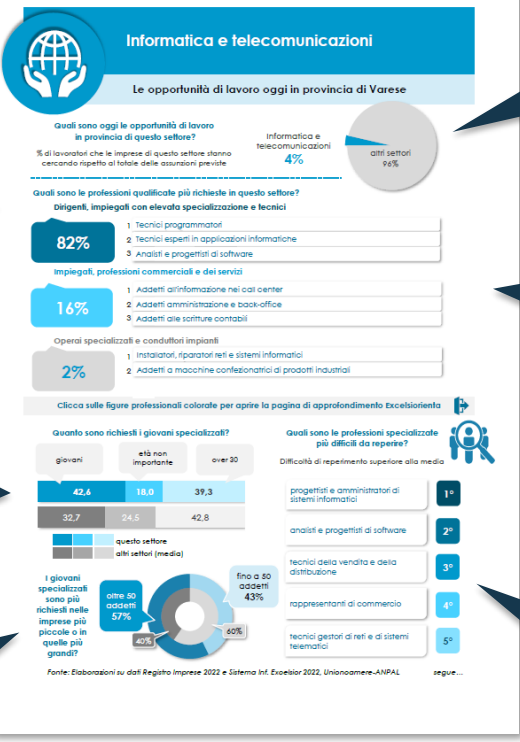
- una descrizione della professione, con esempi di profili professionali elementari
- Il collegamento con la banca dati INAPP che consente di approfondire conoscenze, competenze, abilità richieste e altre informazioni interessanti



Il peso di ciascun gruppo professionale sul totale delle assunzioni previste per il settore

La preferenza delle imprese del settore verso l'assunzione di giovani rispetto alla media degli altri settori (in grigio)

La dimensione delle imprese che offrono occupazione



% di assunzioni previste per il settore rispetto al totale

Le principali figure professionali richieste dalle imprese.
Link a Excelsiorienta



Le figure professionali del settore più difficili da trovare da parte delle imprese (*)

(*) Sono esposte le sole figure professionali con un numero di assunzioni significativo e con difficoltà di reperimento superiore alla media del settore

Nella parte inferiore della pagina, il grafico in alto a sinistra mostra **quanto sono richiesti i giovani** (anche rispetto alla media degli altri settori) e per quanti dei lavori offerti l'età non è importante: la somma delle due percentuali dà una misura più completa di quanto il settore è propenso all'assunzione di chi esce dagli studi. Il grafico ad anelli sintetizza la richiesta di giovani per dimensione delle imprese del settore (maggiori e minori di 50 addetti).

Il grafico in basso a destra fornisce infine un'informazione particolarmente utile: le **figure professionali per le quali le imprese fanno più fatica a trovare un candidato**, segnalando la percentuale di imprese che hanno dichiarato difficoltà medio-alte. Anche per queste figure è disponibile il collegamento con Excelsiorienta.

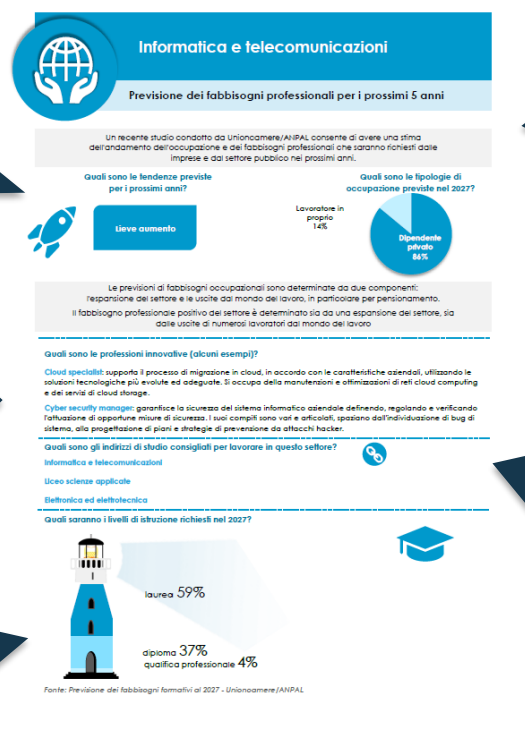
Terza pagina

Propone la **previsione nazionale al 2027 dei fabbisogni professionali delle imprese** per ciascun settore (stabilità, aumento o diminuzione dell'occupazione), indicando quale porzione dei fabbisogni previsti è da attribuire alla previsione di espansione del settore piuttosto che alla previsione di uscite di lavoratori dal mondo del lavoro per pensionamento o altri motivi.

Tendenza dell'occupazione del settore al 2027

Le figure professionali emergenti (alcuni esempi)

I fabbisogni previsti al 2027 secondo il livello di istruzione



Composizione dell'occupazione prevista al 2027 (dipendenti, lavoratori in proprio)

Gli indirizzi di studio più idonei per trovare impiego in questo settore

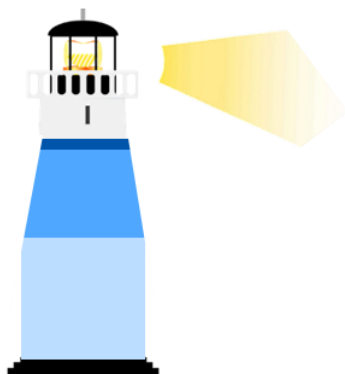
Link diretto alle schede dei settori nella versione online della guida

Nella «torta» sulla destra trovi le **tipologie di occupazione previste**: dipendenti delle imprese (settore privato), lavoratori in proprio (imprenditori, liberi professionisti, collaboratori a progetto e così via) e dipendenti pubblici (solo per il settore Socio-sanitario).

Nella seconda parte della pagina si propongono alcuni esempi di **nuove figure che stanno acquistando maggior peso negli ultimi anni** o che alcuni studi di settore indicano come emergenti nel prossimo futuro.

Per le figure professionali specifiche di ogni settore sono indicati gli **indirizzi di studio più idonei**.

Nella versione online, cliccando sul nome dell'indirizzo di studio puoi passare direttamente alla corrispondente scheda della guida.



Il faro in fondo alla terza pagina indica, in percentuale, la **previsione al 2027 dei fabbisogni del settore per livello di istruzione:** laurea, diploma e qualifica professionale.

Per il settore *Estetica, Benessere e Acconciature*, non è disponibile il dettaglio della previsione e si è quindi approssimato considerando il settore più ampio dei *Servizi alla persona*.

Attenzione:

Si tenga presente che nelle schede sono state utilizzate le seguenti convenzioni:

- Arrotondamenti: i valori assoluti sono stati arrotondati alle decine.
- Numeri relativi: i numeri relativi (percentuali, rapporti di composizione, ecc.) sono calcolati su dati assoluti non arrotondati. Ne consegue, ad esempio, che alcune somme, in particolare di valori percentuali, possono non corrispondere a 100.